



АДМИНИСТРАЦИЯ ГОРОДА ПЕРМИ
ДЕПАРТАМЕНТ ЗЕМЕЛЬНЫХ ОТНОШЕНИЙ

Сибирская ул., д. 15, Пермь, 614000, тел. (342) 212-46-78, факс 212-41-51
e-mail: dzo@gorodperm.ru, http://www.gorodperm.ru

РАЗРЕШЕНИЕ
на размещение объекта

№ 21-01-44-1490 от 23 СЕН 2022

Департамент земельных отношений Администрации города Перми в соответствии с пунктом 3 ст. 39.36 Земельного кодекса Российской Федерации, Положением о порядке и условиях размещения объектов на землях или земельных участках, находящихся в государственной или муниципальной собственности, на территории Пермского края без предоставления земельных участков и установления сервитутов, публичного сервитута, утвержденным Постановлением Правительства Пермского края от 22 июля 2015 г. № 478-п, заявлениями от 14.09.2022 г. № 059-34/1-01-09-3-1432, от 16.09.2022 г. № 21-01-06-8799

разрешает МКУ «УТЗ» (ИНН 5902293058, ОГРН 1045900095933, место нахождения: 614007, Пермский край, г. Пермь, ул. Народовольческая, д. 42)

размещение объекта: водопроводы и водоводы всех видов, для размещения которых не требуется разрешения на строительство (Строительство водопроводных сетей в микрорайоне Вышка-1 в Мотовилихинском районе г. Перми).

на землях: государственная собственность на которые не разграничена, собственность муниципального образования город Пермь.

местоположение: Пермский край, г. Пермь, Мотовилихинский район, жилой район Вышка-1, кадастровый номер земельного участка 59:01:0000000:41614.

разрешение выдано на срок: 1 год.

способ размещения объекта: подземный.

Дополнительные условия размещения:

Территория, согласно схеме, расположена в зонах с особыми условиями использования территорий: охранные зоны объектов электросетевого хозяйства, приаэродромная территория аэродрома аэропорта Большое Савино, на территории объекта культурного наследия - достопримечательное место «Поселок Мотовилихинского завода» (ЗРЗ-52И).

МКУ «УТЗ»:

1. Соблюдать режим использования земель в соответствии с Федеральным законом от 25 июня 2002 г. № 73-ФЗ «Об объектах культурного наследия (памятниках истории и культуры) народов Российской Федерации».

2. Соблюдать Правила охраны электрических сетей, установленные постановлением Правительства Российской Федерации от 24 февраля 2009 г. № 160 «О порядке установления охранных зон объектов электросетевого

хозяйства и особых условий использования земельных участков, расположенных в границах таких зон».

3. Соблюдать Правила использования воздушного пространства, установленные постановлением Правительства Российской Федерации от 11 марта 2010 г. № 138 «Об утверждении Федеральных правил использования воздушного пространства Российской Федерации».

4. Соблюдать требования к осуществлению деятельности в границах территории объекта культурного наследия регионального значения - достопримечательного места «Поселок Мотовилихинского завода» и к градостроительному регламенту в границах его территории, установленные приказом Министерства культуры, молодежной политики и массовых коммуникаций Пермского края от 01 декабря 2015 г. № СЭД-27-01-10-1025 «О включении выявленного объекта культурного наследия «Поселок Мотовилихинского завода» в Единый государственный реестр объектов культурного наследия (памятников истории и культуры) народов Российской Федерации» и приказом Министерства культуры Пермского края от 27 июня 2016 г. № СЭД-27-01-10-292 «О внесении изменений в отдельные приказы Министерства культуры, молодежной политики и массовых коммуникаций Пермского края».

В соответствии с пунктом 7(2) Положения о порядке и условиях размещения объектов на землях или земельных участках, находящихся в государственной или муниципальной собственности, на территории Пермского края без предоставления земельных участков и установления сервитутов, публичного сервитута, утвержденного постановлением Правительства Пермского края от 22 июля 2015 г. № 478-п, представить в департамент земельных отношений в течение 1 месяца с момента размещения объектов материалы контрольной геодезической съемки размещенных объектов на бумажном и электронном носителях на безвозмездной основе.

В соответствии со статьей 20¹ Закона Пермского края от 14 сентября 2011 г. № 805-ПК «О градостроительной деятельности в Пермском крае» МКУ «УТЗ»:

1. Не позднее, чем за 10 рабочих дней до начала строительства и реконструкции безвозмездно передать в департамент градостроительства и архитектуры администрации города Перми один экземпляр копий разделов проектной документации, предусмотренных пунктом 1 части 12 статьи 48 Градостроительного кодекса Российской Федерации.

2. В течение 10 рабочих дней после окончания работ по строительству, реконструкции безвозмездно передать в департамент градостроительства и архитектуры администрации города Перми схему, отображающую расположение объекта и сетей инженерно-технического обеспечения, подписанную МКУ «УТЗ», с приложением текстового и графического описания

местоположения границ охранной и санитарно-защитной зоны, перечень координат характерных точек границ такой зоны.

Приложение: схема предполагаемых к использованию земель или части земельного участка на 1 л. в 1 экз.

Начальник отдела предоставления
земельных участков по работе
с юридическими лицами



О.В. Матис

СХЕМА ПРЕДПОЛАГАЕМЫХ К ИСПОЛЬЗОВАНИЮ ЗЕМЕЛЬ ИЛИ ЧАСТИ ЗЕМЕЛЬНОГО УЧАСТКА

Объект: Строительство водопроводных сетей в микрорайоне Вышка-1
в Мотовилихинском районе г. Перми.

Местоположение: Пермский край, город Пермь, район Мотовилихинский, жилой район Вышка-1
(кад. № ЗУ 59:01:0000000:41614).

Площадь земель или части земельного участка, кв.м.: 150

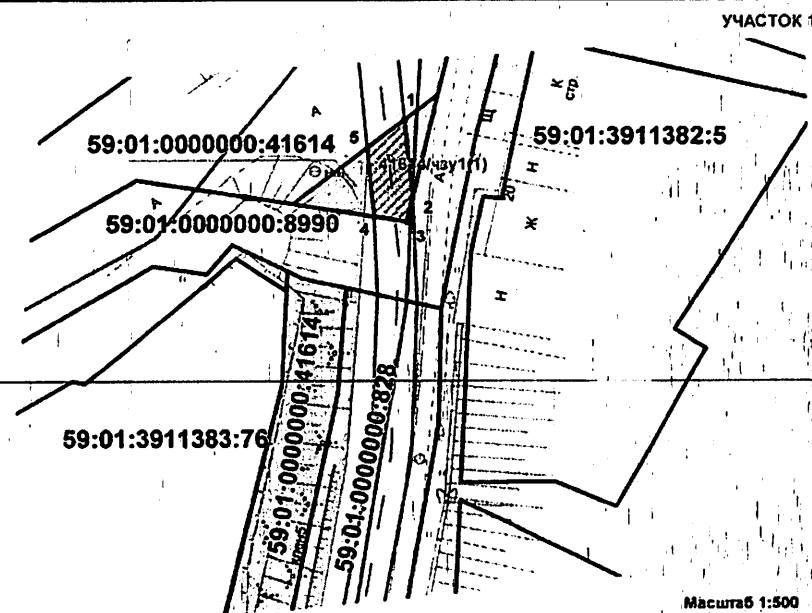
Категория земель: земли населенных пунктов

КАТАЛОГ КООРДИНАТ, м

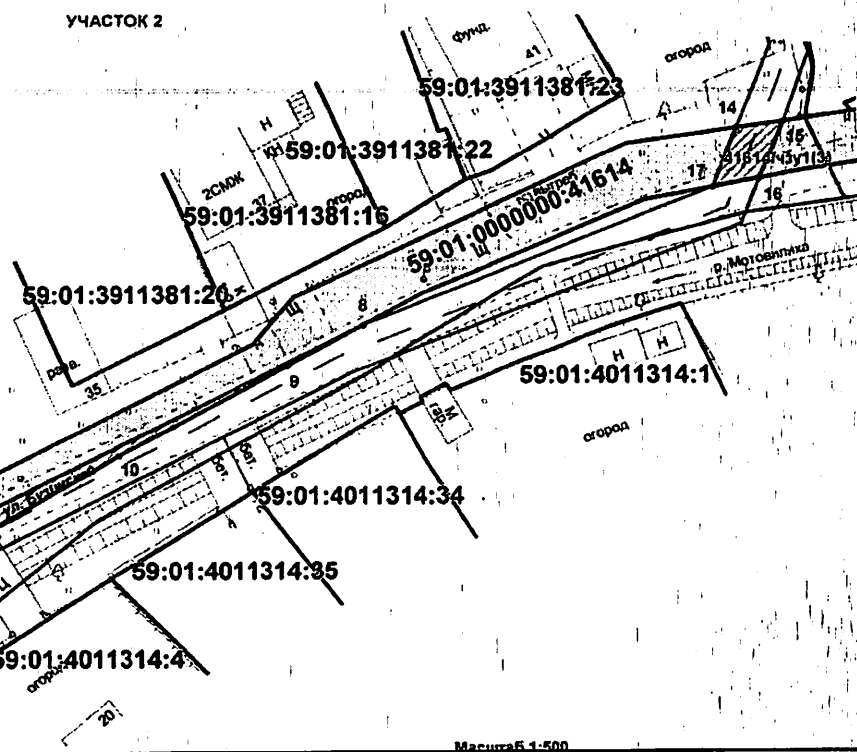
№ точки границы	X	Y
Контур : 41614/ззу1(1)	34,12	кв.м.
1	521379.42	2236920.40
2	521371.47	2236921.21
3	521369.03	2236920.62
4	521369.54	2236917.38
5	521376.52	2236916.67
Контур : 41614/ззу1(2)	89,93	кв.м.
6	521404.78	2237113.27
7	521411.75	2237121.90
8	521439.33	2237177.15
9	521435.22	2237169.48
10	521426.09	2237152.62
11	521413.76	2237131.46
12	521410.59	2237123.41
13	521403.68	2237114.09
Контур : 41614/ззу1(3)	25,87	кв.м.
14	521459.30	2237214.50
15	521459.97	2237219.13
16	521454.09	2237216.79
17	521453.20	2237212.16

ОПИСАНИЕ ГРАНИЦ СМЕЖНЫХ ЗЕМЛЕПОЛЬЗОВАТЕЛЕЙ:

от т.1 до т.2; от т.4 до т.5; от т.6 до т.8; от т.15 до т.18; от т.17 до т.14	ЗУ с кад. № 59:01:0000000:41614
от т.2 до т.4 от т.5 до т.1; от т.6 до т.8; от т.14 до т.15; от т.16 до т.17	ЗУ с кад. № 59:01:0000000:8990 городские земли



УЧАСТОК 2



УСЛОВНЫЕ ОБОЗНАЧЕНИЯ:

- 59:01:4011314:10 - номер учтенного земельного участка
- граница кадастрового квартала
- существующая часть границы, имеющаяся в ЕТРН с данными о коридоре
- достаточны для определения ее местоположения
- граница проектного размещения Объекта
- обозначение территории проектного размещения Объекта